



AI・IoT 技術を支えるマルチメディア信号処理

画像・メディア工学研究室 / 教授：岩橋政宏、助教：原川良介

本研究室では、人工知能(AI)やそれらに基づく画像処理、マルチモーダルデータの意味分析、ソーシャルメディアやデータマイニングに関する研究に取り組んでいます。

データサイエンスに基づく異分野連携

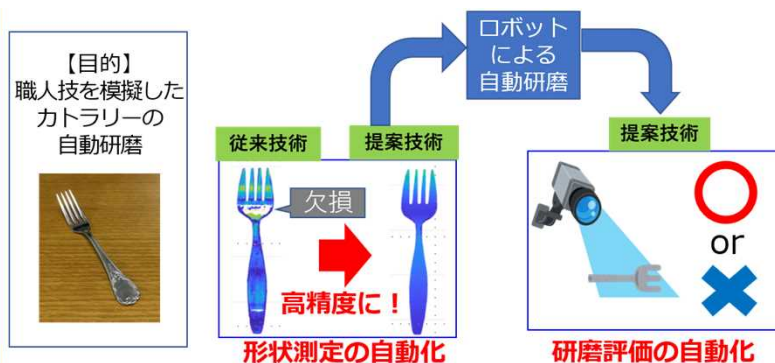
- 【社会ニーズ】 目的に特化したデータ解析
- 【提案技術】 機能的データ圧縮・変換・判別
- 【キーワード】 画像符号化, パターン認識, 統計処理



C. Y. Sai, N. Mokhtar, H. Arof, P. Cumming, M. Iwahashi, "Automated classification and removal of EEG artifacts with SVM and Wavelet-ICA", IEEE Journal of Biomedical and Health Informatics, 2017. 他

画像処理・AIで職人の勘所を再現

- 【社会ニーズ】 職人技の伝承 (暗黙知の形式知化)
- 【提案技術】 三次元形状計測・品質の定量評価
- 【キーワード】 画像特徴抽出, 深層学習(ディープラーニング)

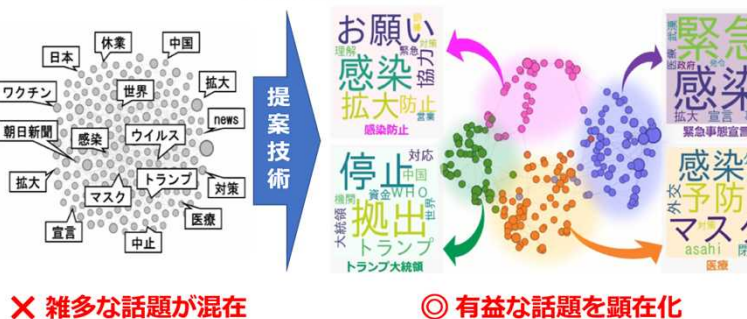


Y. Takimoto, R. Harakawa, M. Iwahashi, "Hue-based gray coding method for three-dimensional surface measurement of cutlery with specular reflection," IEEE Trans. Circuits and Systems for Video Technology, 2021. 他

ビッグデータから有益な情報を顕在化

- 【社会ニーズ】 ビッグデータからの価値創出
- 【提案技術】 話題の自動抽出と重要度推定
- 【キーワード】 SNS, 自然言語処理, クラスタリング

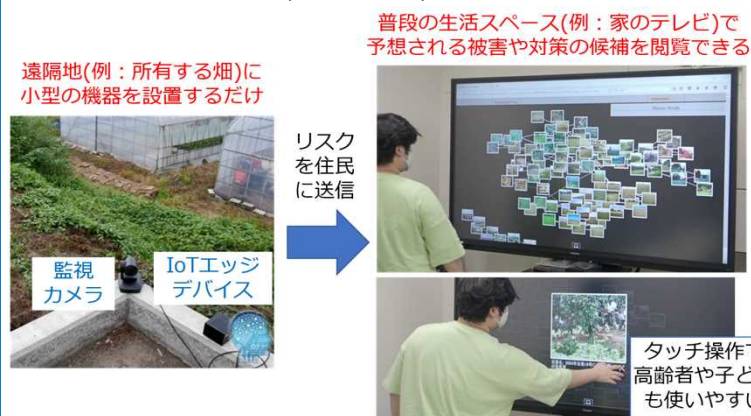
コンテンツの意味を自動で理解



R. Harakawa, M. Iwahashi, "Ranking of importance measures of tweet communities: Application to keyword extraction from COVID-19 tweets in Japan," IEEE Trans. Computational Social Systems 2021. 他

AI・数理モデリングによる地域防災

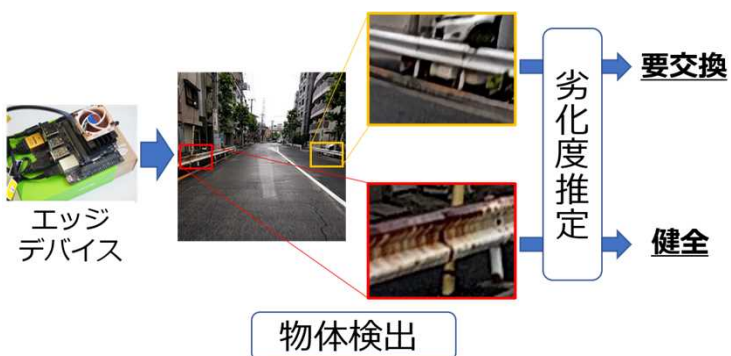
- 【社会ニーズ】 各地域・各住民に最適な防災・減災
- 【提案技術】 想定される被害や適切な対策の『見える化』
- 【キーワード】 相関分析, 因果予測, 検索



T. Oga, R. Harakawa, S. Minewaki, Y. Umeki, Y. Matsuda, M. Iwahashi, "River state classification combining patch-based processing and CNN," PLOS ONE, 2020. 他

ドライブするだけで道路メンテナンス

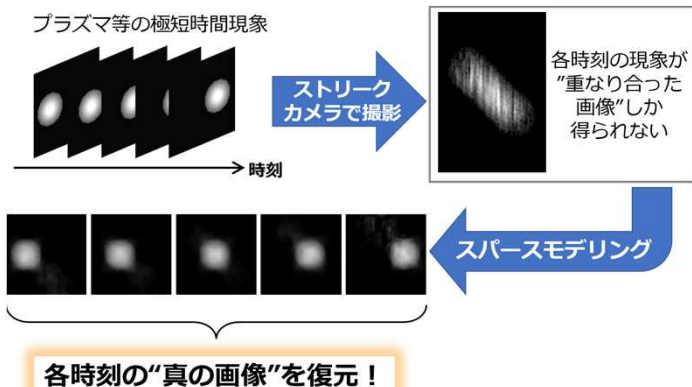
- 【社会ニーズ】 メンテナンスの効率化と徒弟的技能継承からの脱却
- 【提案技術】 エッジデバイスを活用したリアルタイム劣化度推定
- 【キーワード】 回帰分析, 分類, 物体検出



K. Kasuga, R. Harakawa, M. Iwahashi, "Classification of in-vehicle camera images for guardrail inspection support," IEEE Global Conf. Life Sciences and Technologies, 2020. 他

数理最適化による極短時間現象の撮像

- 【社会ニーズ】 フレームレート限界を超えた超高速現象の撮像
- 【提案技術】 スパースモデリングによる“真の画像”の推定
- 【キーワード】 最適化, 圧縮センシング, 画像復元



M. Tsumori, S. Nagai, R. Harakawa, T. Sasaki, M. Iwahashi, "Contour-adaptive image restoration based on compressed sensing for ultrafast phenomena," Applied Physics Letters, 2020. 他